

PMS2

重组兔单克隆抗体

目录号: HKZ150235

克隆号: BP6116

预测分子量: 96kDa

纯度: ProA affinity purified IgG

种属反应性: Human

形式: Liquid

应用: IHC-P

蛋白质序列数据库ID: P54278

背景:

PMS2是一种错配修复蛋白，这类的蛋白主要起到维持人体错配修机制稳定性，确保复制过程保真性的功能。这一蛋白通常用于结肠癌以判断其是否由于微卫星不稳定（microsatellite instability, MSI）机制所导致。PMS2抗体常用于Lynch综合征的免疫组化筛查。

亚细胞定位:

细胞核

推荐方法:

选用Tris-EDTA缓冲液（PH9.0）进行抗原修复；
一抗在室温下（18°C-25°C）孵育30分钟。

免疫原:

以PMS2氨基酸1-100残基对应的合成肽作为免疫原。

存储溶液:

PBS 59%，叠氮化钠0.01%，甘油40%，BSA
0.05%。

储存条件:

-25°C to -18°C。

存储说明:

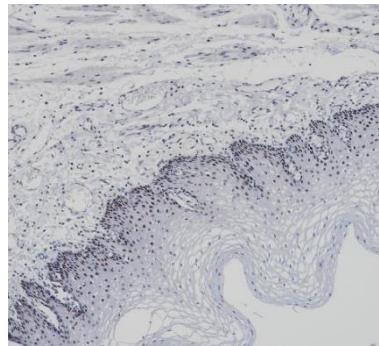
以蓝冰运输。收货后，进行分装，并在-25°C 至-18°C 条件下储存。避免反复冻融。

推荐稀释比:

IHC-P: 1:100-1:200

背景参考文献:

1. Shia J, Virchows Arch. 2004 Nov;445(5):431-41. Epub 2004 Sep 29.
2. Wright CL, Am J Surg Pathol. 2003 Nov;27(11):1393-406.



用HKZ150235标记PMS2的食管组织（福尔马林固定石蜡包埋切片）免疫组化结果。使用的是用Tris-EDTA缓冲液（PH9.0）进行抗原修复。

仅供科研用途，不可用于临床诊断。