

Synaptophysin 重组兔单克隆抗体

目录号: HKZ150171
克隆号: BP6053

预测分子量: 34kDa

纯度: ProA affinity purified IgG

种属反应性: Human

形式: Liquid

应用: IHC-P

蛋白质序列数据库ID: P08247

背景:

Syn (突触素) 也称为主要突触囊泡蛋白p38, 是一种在人类中由SYP基因编码的蛋白质。这种蛋白质的确切功能尚不清楚, 它与基本的突触囊泡蛋白相互作用, 但当在动物身上实验性地灭活时, 它们仍正常表达和发挥功能。Syn与人体的肾上腺髓质、颈动脉、皮肤、脑垂体、甲状腺、肺、胰腺和胃肠道粘膜的神经内分泌细胞发生反应。这种抗体能识别正常的神经内分泌细胞和神经内分泌肿瘤。Syn不与其他神经鉴别标记一起表达, 可被用作肿瘤诊断的鉴别标记。

亚细胞定位:

细胞质

推荐方法:

选用Tris-EDTA缓冲液 (PH9.0) 进行抗原修复;
一抗在室温下 (18°C-25°C) 孵育30分钟。

免疫原:

以Synaptophysin中氨基酸残基213-313相应的合成肽作免疫原。

存储溶液:

PBS 59%, 叠氮化钠0.01%, 甘油40%, BSA 0.05%。

储存条件:

-25°C to -18°C。

存储说明:

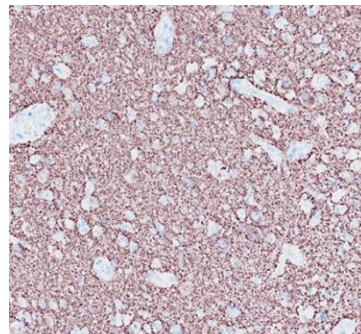
以蓝冰运输。收货后, 进行分装, 并在-25°C 至-18°C 条件下储存。避免反复冻融。

推荐稀释比:

IHC-P: 1:100-1:200

背景参考文献:

1. Wiedenmann B, et.al. Proc Natl Acad Sci U S A. 1986 May;83(10):3500-4.
2. Quinn B. Am J Surg Pathol. 1998 May;22(5):550-6.



用 HKZ150171 标记 Synaptophysin 的胶质瘤组织 (福尔马林固定石蜡包埋切片) 免疫组化结果。使用的是用 Tris-EDTA 缓冲液 (PH9.0) 进行抗原修复。

仅供科研用途, 不可用于临床诊断。